

第6版
こだいら居場所ガイドブック



小平市社会福祉協議会 HPにも掲載しています!

発行日：平成29年5月 初版発行
令和 7年4月 6版発行
発行：社会福祉法人 小平市社会福祉協議会
地域福祉推進課 こだいら生活相談支援センター
電話：042-349-0151 / FAX：042-349-0152

第6版

みて、きいて、明日につながる

こだいら居場所 ガイドブック

お気軽にお越しください!



小平市社会福祉協議会
こだいら生活相談支援センター

こだいら居場所ガイドブック 目次

- 1 はじめに
- 2 安全な居場所づくりのために
- 3 居場所を運営している皆さまからこれから居場所を立ち上げる皆さまへ～応援メッセージ集～
- 4 活動紹介シートの見方・紹介シート

○中島町

1. オレンジカフェなかじま…………… 9
2. カフェなかじま…………… 9
3. フレトシなかじま…………… 10
4. ほのぼのひろば中島地域センター①…………… 10
5. ほのぼのひろば中島地域センター②…………… 11

○上水新町

6. 子ども食堂 kitchen.まるも…………… 11
7. ほのぼのひろば上水新町地域センター…………… 12

○小川町

8. アンファン・ボンヌ 子ども食堂…………… 12
9. いき楽ランドおがわ…………… 13
10. オレンジカフェ in 晴風苑…………… 13
11. サロンかみじゅく…………… 14
12. フレンド食堂 ガーデンys…………… 14
13. 第2きよか…………… 15
14. みんなのポッチャ…………… 15
15. ハンドメイド倶楽部…………… 16
16. ポッチャけやき…………… 16
17. 脳トレ…………… 17
18. ひまわり子ども食堂…………… 17
19. オレンジカフェ～中央～…………… 18

○上水本町

20. スマイルカフェ上水…………… 18
21. ほのぼのひろば上水本町地域センター…………… 19

○小川西町

22. いきらく体操 栄町・小川西町…………… 19
23. いきらく体操小川西…………… 20
24. 憩いの場…………… 20
25. おれんじカフェ おがわ…………… 21
26. おがワン広場…………… 21
27. だれでも食堂「ゆらり」…………… 22

28.なかま ♣ 中宿	22
29.ふじみふれあいサロン	23
30.ほっとカフェつなぐ	23
31.ほのぼのひろば小川西町地域センター（ひろばの会）	24
32.みんなのおがわ	24
○小川東町	
33.いきらくサロン小川東	25
34.おきらく広場	25
35.喫茶サタデーひだまり（精神保健福祉ボランティアの会ひだまり）	26
36.小鳥ひろばピーちくパーチク	26
37.SOMPO 流 子ども食堂（新小平）	27
38.なごみ会 坂北公会堂	27
39.ほっとカフェ小川東	28
40.ほのぼのひろば小川東第二地域センター（虹いろひろば）	28
41.萩山ハッピークラブ	29
○上水南町	
42.カフェよりあい	29
43.喫茶まりも ノスタルジア	30
44.さくら喫茶	30
45.フレトレの森	31
46.ほのぼのひろば上水南公民館	31
47.みもざ体操サロン	32
48.	
○津田町	
49.オレンジカフェ桑の実	33
50.Cafe ボンヌ	33
51.ニコニコカフェつだ	34
52.ほのぼのひろば津田（はてな）	34
53.	
54.交友サロン こげら	35
○学園西町	
55.ほのぼのひろば学園西町地域センター	36
56.みんなのcafe・カムカム 小平みんなのおうち設立準備会	36
○学園東町	
57.いきらく学園東	37
58.いきらく体操 学園東	37
59.おしゃべりサロン	38
60.かえるの会	38

61.小平・ワーカーズ まちの縁がわ ちっちゃいおうち……………	39
62.小平 ACT あったか小平～子ども食堂&寺子屋～……………	39
63.傾聴ボランティアの集い 小平おしゃべりの会……………	40
64.	
65.茶間茶間サロン……………	41
66.ほのぼのひろば学園東町地域センター……………	41
67.ゆたかキッチン……………	42
○仲町	
68.SOMPO 流 子ども食堂（仲町）……………	42
○美園町	
69.	
70.たまさいオレンジカフェ……………	43
71.ほのぼのひろば多摩済生園（ふれあい交流会）……………	44
○喜平町	
72.みどり公園体操クラブ……………	44
73.ふれあいカフェさざんか……………	45
74.喜平ほのぼのひろば……………	45
○回田町	
75.オレンジカフェめぐり……………	46
○御幸町	
76.ほのぼのひろば御幸地域センター……………	46
○鈴木町	
77.アフタヌーンティ会……………	47
78.いきらく鈴木……………	47
79.オレンジカフェ花鳥風月……………	48
80.オレンジカフェ健成苑……………	48
81.光ヶ丘自治会 カフェ小平健成苑……………	49
82.すすき花カフェ……………	49
83.だれでも食堂「わらい」……………	50
84.ひだまりの会……………	50
85.こだまちサロンすすの木……………	51
○天神町	
86.ほのぼのひろば天神地域センター……………	51
○大沼町	
87.いきいきサロン大沼……………	52
88.いきいき体操大沼……………	52
89.	

○花小金井南町	
90.カフェ花みなみ	53
○花小金井	
91.いきらく花小金井	54
92.いきらく花小金井ぷらす	54
93.子ども・子育てカフェどーなっつ	55
94.サロンさわやか	55
95.スマイル食堂	56
96.すまいる広場	56
97.ハニカムだれでも食堂	57
98.ほのぼのひろば花小金井北地域センター（卵の花会）	57
○その他	
99.子育てカフェのぼりぼう	58
100.移動式子ども食堂カモミール	58
101.動くオレンジカフェ花鳥風月	59

1 はじめに

【居場所とは】

このガイドブックでは居場所とは、子どもから高齢者まで、あたたかく迎え入れてくれる集いの場です。成り立ちも、活動内容もさまざまですが、「安心して自分らしくいられる地域の拠点」という点が共通しています。小平市内では平成25（2013）年以降に広がり始め、コロナ禍以降、工夫をしながら活動を再開し、新たな居場所も増えています。

近年では、介護予防等を目的とした「オレンジカフェ」、子どもが1人でも行くことが出来る（高齢者も含めどなたでも利用できる場合もあります）無料または低額の「子ども食堂」など、さまざまな活動が広がっています。

【作成の目的】

「こだいら居場所ガイドブック」は、小平市内の「居場所」に関する情報をまとめました。利用してみたい方のほか、居場所を立ち上げてみたい方、居場所を運営している方、市内の相談支援機関に向け、編集・発行するものです。

【使い方】

- (1) これから居場所を利用してみたい方、立ち上げてみたい方へ
→見学先や問合せ先の情報として、ご活用ください。
- (2) 居場所を運営している方へ
→周知・啓発など、広報としてご活用いただけるほか、他の居場所との情報交換等にご活用ください。
- (3) 相談支援機関の方へ
→居場所をご案内する際や「居場所を立ち上げたい」等のご相談を受けた際の情報提供にご活用ください。

【ご注意】

※実際の運営状況は、変更されている場合がございますので、詳細は各問合せ先に直接ご確認ください。

※なお、ガイドブックの情報を広報等の目的で転載する場合は、発行元にご一報いただき、明示の上ご活用いただきますよう、お願いいたします。

2 安全な居場所づくりのために

(1) 感染症対策について

開催時の状況に応じた対応が必要です。感染症が流行する時期は、定期的に換気を行ったり、手洗い・うがいを行いましょ。体調がすぐれない時は活動への参加を控えましょ。

(2) 地震や火災などへの対応について

避難手順を各団体で確認すること、個人宅使用や、民間賃貸物件を借用する場合、火災保険への加入をおすすめましょ。

(3) 保険について

① ボランティア保険

対象：運営者＝スタッフの皆さん一人一人に掛ける保険

内容：自宅と活動場所の往復路、活動場所でのケガによる通院、入院への補償と、居場所の利用者へ誤ってケガをさせた等の通院、入院への賠償責任補償がセットになっています。

② 行所用保険（居場所実施時の保険）

対象：不特定多数の来場者及び運営者（スタッフ）
＝居場所の開催 1 回ごとに掛ける保険

内容：居場所の運営者・参加者がケガをした場合の通院、入院への補償と、居場所の主催者の落ち度で、参加者がケガをした場合の通院、入院への賠償責任補償がセットになっています。主催者の落ち度以外でのケガ等は、賠償責任の対象になりません。

ご検討のほど、

よろしくお願いいたします！



3 居場所を運営している方からこれから居場所を 立ち上げる皆さまへ～応援メッセージ集～(抜粋)

居場所や子ども食堂を運営
している方から、貴重なお話を
聞くことは参考になります

**明るく楽しく
過ごせる場所を
作りましょう**

無理のない、できる範囲でスタ
ッフ自身が楽しんで長く続けら
れるように、と思います

無理をしないことです。
全員で話し合っ
て決めて
います

雨天の際は中止となります
が、お天気が良いときは屋外
で気持ちよく活動してます。
公園でも活動ができますよ

やりたい思いに賛同する仲間
を見つけ、社協や包括に不安
なことは相談することが大切
です

遠い所へはなかなか行かれません
ので、近い所に沢山あった方がい
と思います。地域の人と交流が
出来て、色々知識もいだけ
て、とても楽しいです



難しい計画を立てずに自由に集ま
れる雰囲気を作ることが良いと思
います。力を入れずに、細く長く続けられ
るようにすることを目標にします

スタッフ間の
連絡体制を
きちんとしておくこと

人(スタッフ)・物(施設)
・金(予算)の目処
をしっかりとつけてから立
ち上げを!

まずはボランティアを集め、
段取りを描きだしてから役割
を決める。最初の開催日に
向け、準備を始める

掲載されているメッセージは、居場所運営を行っている方
からいただいた内容を抜粋したものです
たくさんのメッセージ、ありがとうございました!

家にいる人が外出し
たくなるような工夫
を考えています

4 活動紹介シートの見方・紹介

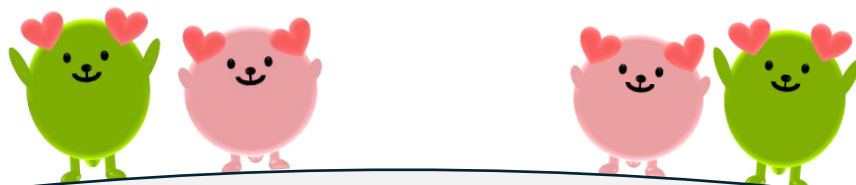
★見本

検索のための通し番号

主な参加対象

番号	当てはまるものに○をつけてください			
	高齢者	障がい	子ども	多世代
居場所名	○ △ □			サロン
代表者	こひら 小平	はなこ 花子	連絡先	氏名
				電話番号
				にしまち たろう 西町 太郎
				000(111)222
活動内容	茶話会・レクリエーション 皆さんとおしゃべりをしたい、楽しく過ごせる居場所です			
会場所在地	◇◇センター2階 集会室 (〇〇町1-2-3)		参加費 利用料	100円/回
開催日時	毎月 第1日曜日 午後2時~3時		現在の 参加状況	参加平均： 15人 スタッフ登録者数： 5人

公共施設の場合は会場に直接問合せしないよう、お気を付けてください。個人宅での活動の場合は、情報の掲載を控えております



ご興味のある活動をぜひ、お探してください

皆様のご参加をお待ちしております

新しい「自分らしさ」を一緒に探してみませんか？

1	当てはまるものに○をつけてください 高齢者 障がい 子ども 多世代				
	ふりがな	おれんじかふえなかじま			
居場所名	オレンジカフェなかじま 【活動は終了しました】				
代表者	ふりがな	きくち ゆみ	連絡者	ふりがな	きくち ゆみ
	氏名	菊地 ゆみ		氏名 (電話番号)	菊地 ゆみ (090-3084-3035)
活動内容	2022年11月からスタートしました。オレンジカフェなかじまは認知症の方や家族、地域住民の方が集う場所です。会話やレクリエーションを楽しみます。認知症について関心がある方や地域の方も参加でき、人と人がつながり、社会とつながることができます。				
会場所在地	中島地域センター（中島町26-9）		参加費 利用料	100円	
開催日時	毎月 第2火曜日 午後3時～		現在の 参加状況	参加平均：20人 スタッフ登録者数：2人	

2	当てはまるものに○をつけてください 高齢者 障がい 子ども 多世代				
	ふりがな	オレンジカフェなかじま			
居場所名	オレンジカフェなかじま 令和7年7月から変更になりました。				
代表者	ふりがな	たかの ひでよ	連絡者	ふりがな	きくち ゆみ
	氏名	高野 日出世		氏名 (電話番号)	菊地 ゆみ (090-3084-3035)
活動内容	会食・健康・レクリエーション・季節行事・講話等・多世代交流				
会場所在地	中島地域センター（中島町26-9）		参加費 利用料	100円/毎回	
開催日時	毎月 第1水曜日 午後2時～3時		現在の 参加状況	参加平均：20人 スタッフ登録者数：3人	

3	当てはまるものに○をつけてください 高齢者 障がい 子ども 多世代				
	ふりがな	ふれとれなかじま			
居場所名	フレトシなかじま				
代表者	ふりがな	おがわ さだえ	連絡者	ふりがな	きくち ゆみ
	氏名	小川 貞枝		氏名 (電話番号)	菊地 ゆみ (090-3084-3035)
活動内容	体操・うたなど				
会場所在地	中島地域センター（中島町26-9）		参加費 利用料	無	
開催日時	毎週木曜日 午後2時～3時30分		現在の 参加状況	参加平均：20人 スタッフ登録者数：2人	

4	当てはまるものに○をつけてください 高齢者 障がい 子ども 多世代				
	ふりがな	ほのぼのひろばなかじまちいきせんたーだいいち			
居場所名	ほのぼのひろば中島地域センター①				
代表者	ふりがな	はせがわ きぬこ	連絡者	ふりがな	せいかつそうだんしえんせんたー
	氏名	長谷川 絹子		氏名 (電話番号)	生活相談支援センター (042-349-0151)
活動内容	茶話会・レクリエーション・季節行事 おしゃべり、歌、折り紙、陶芸、昼食会、薬用植物園や足湯へ散歩				
会場所在地	中島地域センター（中島町26-9）		参加費 利用料	200円/毎回	
開催日時	毎月 第3月曜日 午前10時～正午		現在の 参加状況	参加平均：6人 スタッフ登録者数：5人	

5	当てはまるものに○をつけてください 高齢者 障がい 子ども 多世代				
	ふりがな	ほのぼのひろばなかしまちいきせんたーだいに			
居場所名	ほのぼのひろば中島地域センター②				
代表者	ふりがな	まつばら ふきこ	連絡者	ふりがな	せいかつそうだんしえんせんたー
	氏名	松原 ふき子		氏名 (電話番号)	生活相談支援センター (042-349-0151)
活動内容	茶話会・健康・レクリエーション・季節行事・多世代交流 軽い体操、脳トレ、歌で声を出す等、健康で過ごせることを心掛けています。				
会場所在地	中島地域センター（中島町26-9）		参加費 利用料	200円/毎回	
開催日時	毎月 第2月曜日 午前10時～正午		現在の 参加状況	参加平均：13人 スタッフ登録者数：7人	

6	当てはまるものに○をつけてください 高齢者 障がい 子ども 多世代				
	ふりがな	こどもしょくどう きっちゃんまるも			
居場所名	子ども食堂 Kitchen.まるも				
代表者	ふりがな	ももせ かなえ	連絡者	ふりがな	ももせ かなえ
	氏名	百瀬 香苗		氏名 (電話番号)	百瀬 香苗 (090-3547-5450)
活動内容	子ども食堂 室内での飲食とお弁当配布型式での食事提供と日用品・文房具・食品などの配布も行っています。				
会場所在地	個人宅のため詳細はお問い合わせください。（上水新町1丁目）		参加費 利用料	大人 200円 中学生以下 100円	
開催日時	不定期 日時はチラシやインスタグラムでお知らせしています。		現在の 参加状況	参加平均：50人 スタッフ登録者数：8人	

7	当てはまるものに○をつけてください 高齢者 障がい 子ども 多世代				
	ふりがな	ほのぼのひろばしょうすいしんまちちいきせんたー			
居場所名	ほのぼのひろば上水新町地域センター				
代表者	ふりがな	わたなべ れいこ	連絡者	ふりがな	せいかつそうだんしえんせんたー
	氏名	渡辺 レイ子		氏名 (電話番号)	生活相談支援センター (042-349-0151)
活動内容	茶話会・講話等 また、陶器作り、その他看護師さんの健康相談等があります。				
会場所在地	上水新町地域センター (上水新町1-14-18)		参加費 利用料	200円/毎回 その他：粘土一玉/1人200円	
開催日時	毎月 第2水曜日 午後1時30分～3時30分		現在の 参加状況	参加平均：20人 スタッフ登録者数：3人	

8	当てはまるものに○をつけてください 高齢者 障がい 子ども 多世代				
	ふりがな	あんふぁん・ぼんぬ こどもしょくどう			
居場所名	アンファン・ボンヌ 子ども食堂				
代表者	ふりがな	みとみ かずこ	連絡者	ふりがな	みとみ かずこ
	氏名	三富 和子		氏名 (電話番号)	三富 和子 (080-9715-0728)
活動内容	子ども食堂（要予約）				
会場所在地	小川公民館（小川町1-1012）		参加費 利用料	大人 300円 子ども 無料	
開催日時	毎月 第2日曜日 正午～		現在の 参加状況	参加平均：50人 スタッフ登録者数：7人	

9	当てはまるものに○をつけてください 高齢者 障がい 子ども 多世代				
	居場所名	ふりがな いきらくらんどおがわ いき楽ランドおがわ			
代表者	ふりがな	とちぎ ひろみつ	連絡者	ふりがな	ちいきほうかつしえんせんたー けやきのさと
	氏名	栃木 宏光		氏名 (電話番号)	地域包括支援センター けやきの郷 (042-349-2321)
活動内容	「小平いきらく体操」「小平いきらく筋力アップ体操」や脳トレなどを参加者の皆さんと楽しく行っています。これを通じて介護予防に寄与することを目指しています。				
会場所在地	小川公民館 (小川町1-1012)		参加費 利用料	無	
開催日時	原則として 毎月第1・第3金曜日 午後2時～3時		現在の 参加状況	参加平均：6人 スタッフ登録者数：6人	

10	当てはまるものに○をつけてください 高齢者 障がい 子ども 多世代				
	居場所名	ふりがな おれんじかふえ いん せいふうえん オレンジカフェin晴風苑			
代表者	ふりがな	こうの ともこ	連絡者	ふりがな	とくべつようごろうじんほーむ せいふうえん
	氏名	河野 知子		氏名 (電話番号)	特別養護老人ホーム 晴風苑 (042-313-2029)
活動内容	お菓子とお茶・コーヒーを楽しみながら、おしゃべりしたり、脳トレ、体操などを行っています。 参加する皆さんがゲームやハーモニカ演奏などを提供してくれます。 皆さんと一緒に楽しい時間を過ごしています。季節のイベントも行っています。				
会場所在地	晴風苑 (小川町1-497-9)		参加費 利用料	100円 ※イベント時は200円～500円になる事もあり	
開催日時	毎月第3月曜日 午後2時30分～4時30分 ※祝日の場合変更あり		現在の 参加状況	参加平均：10人 スタッフ登録者数：3人	

11	当てはまるものに○をつけてください 高齢者 障がい 子ども 多世代				
	ふりがな	さろんかみじゅく			
居場所名	サロンかみじゅく				
代表者	ふりがな	きくち ゆみ	連絡者	ふりがな	きくち ゆみ
	氏名	菊地 ゆみ		氏名 (電話番号)	菊地 ゆみ (090-3084-3035)
活動内容	会食・健康・レクリエーション・季節行事・講話等・多世代交流				
会場所在地	上宿公民館（小川町1-308）		参加費 利用料	50円/月に1度お茶会の時	
開催日時	毎週火曜日 午後2時～3時10分		現在の 参加状況	参加平均：10人 スタッフ登録者数：2人	

12	当てはまるものに○をつけてください 高齢者 障がい 子ども 多世代				
	ふりがな	ふれんどしょくどう がーでんわいず			
居場所名	フレンド食堂 ガーデンys				
代表者	ふりがな	ほその よしと	連絡者	ふりがな	ほその よしと
	氏名	細野 義人		氏名 (電話番号)	細野 義人 (080-6567-9028)
活動内容	子ども食堂（要予約）				
会場所在地	小川公民館（小川町1-1012）		参加費 利用料	無	
開催日時	月に1回 （詳細は問い合わせください）		現在の 参加状況	参加平均：16人 スタッフ登録者数：3人	

13	当てはまるものに○をつけてください 高齢者 障がい 子ども 多世代				
	居場所名	ふりがな だいにきよか 第2きよか			
代表者	ふりがな	たきぐち まさる	連絡者	ふりがな	みやもと ほうすけ
	氏名	瀧口 優		氏名 (電話番号)	宮本 方介 (042-345-3368)
活動内容	レクリエーション（主に歌）・季節行事・講話等・多世代交流				
会場所在地	瀧口優宅（小川町1-755-2-106）		参加費 利用料	200円/毎回	
開催日時	毎月 原則第1月曜日 午後1時30分～3時30分 (その他の月曜日に開催する場合あり)		現在の 参加状況	参加平均：20人 スタッフ登録者数：10人	

14	当てはまるものに○をつけてください 高齢者 障がい 子ども 多世代				
	居場所名	ふりがな みんなのぼっちゃ みんなのボッチャ			
代表者	ふりがな	くまがい ひろたか	連絡者	ふりがな	くまがい ひろたか
	氏名	熊谷 廣隆		氏名 (電話番号)	熊谷 廣隆 (090-9153-2613)
活動内容	ボッチャで頭と体に刺激を与え参加者との交流を深める				
会場所在地	小川公民館 2階ホール (小川町1-1012)		参加費 利用料	500円/年	
開催日時	毎月 第2金曜日 午前10時～正午		現在の 参加状況	参加平均：7人 スタッフ登録者数：5人	

15	当てはまるものに○をつけてください 高齢者 障がい 子ども 多世代				
	居場所名	ふりがな	はんどめいどくらぶ		
代表者	ふりがな	やまと あさこ	連絡者	ふりがな	やまと あさこ
	氏名	大和 朝子		氏名 (電話番号)	大和 朝子 (042-318-7872)
活動内容	たのしいこと、かわいいこと、おもしろいことをハンドメイドで作っています。たのしくおしゃべりしながら活動しています。				
会場所在地	小川町一丁目地域センター (小川町1-3045)		参加費 利用料	500円ぐらい 材料費のみ	
開催日時	第4木曜日 午後1時30分～4時 (変更もあり)		現在の 参加状況	参加平均：13人 スタッフ登録者数：3人	

16	当てはまるものに○をつけてください 高齢者 障がい 子ども 多世代				
	居場所名	ふりがな	ほっちゃけやき		
代表者	ふりがな	こばやし たかゆき	連絡者	ふりがな	こばやし たかゆき
	氏名	小林 孝幸		氏名 (電話番号)	小林 孝幸 (080-1095-9692)
活動内容	ポッチャ・お茶・おしゃべり・ひまわりばたけ工房のパン、クッキーの販売				
会場所在地	小川町一丁目地域センター2F (小川町1-3045)		参加費 利用料	100円/毎回	
開催日時	毎月 第2火曜日 午後2時～4時		現在の 参加状況	参加平均：20人 スタッフ登録者数：5人	

17	当てはまるものに○をつけてください 高齢者 障がい 子ども 多世代				
	ふりがな	のうとれ			
居場所名	脳トレ				
代表者	ふりがな	こばやし やすよ	連絡者	ふりがな	こばやし やすよ
	氏名	小林 康代		氏名 (電話番号)	小林 康代 (042-345-4431)
活動内容	健康・レクリエーション 脳トレ・フレトレ・折り紙・歌				
会場所在地	小川町一丁目地域センター (小川町1丁目3045)		参加費 利用料	25円/毎回	
開催日時	毎週木曜日 午前9時30分～正午 (ただし5週目を除く)		現在の 参加状況	参加平均：11人	

18	当てはまるものに○をつけてください 高齢者 障がい 子ども 多世代				
	ふりがな	ひまわりこどもしょくどう			
居場所名	ひまわり子ども食堂				
代表者	ふりがな	ねもと かつみ	連絡者	ふりがな	ねもと かつみ
	氏名	根本 一美		氏名 (電話番号)	根本 一美 (080-2029-4388)
活動内容	子ども食堂 (だれでも食堂) 限定40食。おかわり1回限りできます。				
会場所在地	中央公民館 (小川町2-1325)		参加費 利用料	大人300円 高校生以下無料	
開催日時	日にち：不定期 時間：正午～午後3時 (完売次第終了) ※詳細は電話にてお問合せください		現在の 参加状況	参加平均：50人 スタッフ登録者数：15人	

19	当てはまるものに○をつけてください 高齢者 障がい 子ども 多世代				
居場所名	ふりがな	おれんじかふえ～ちゅうおう～			
	オレンジカフェ～中央～				
代表者	ふりがな	ちいきほうかつしえんせんたー ちゅうおうせんたー	連絡者	ふりがな	ちいきほうかつしえんせんたー ちゅうおうせんたー
	氏名	地域包括支援センター 中央センター		氏名 (電話番号)	地域包括支援センター 中央セン ター (042-345-0691)
活動内容	もの忘れが気になる方とその介護者だけでなく、人と交流したい方、介護予防に関心のある方を対象に、ボランティアによるレクリエーションや専門職による講話等をしてしながら、一人一人が自由な時間を過ごしています。				
会場所在地	中央公民館 (小川町2-1325)		参加費 利用料	100円/毎回	
開催日時	毎月 第3水曜日 午後2時～4時		現在の 参加状況	参加平均：10人 スタッフ登録者数：5人	

20	当てはまるものに○をつけてください 高齢者 障がい 子ども 多世代				
居場所名	ふりがな	すまいるかふえじょうすい			
	スマイルカフェ上水				
代表者	ふりがな	いしい みよこ	連絡者	ふりがな	いしい みよこ
	氏名	石井 みよ子		氏名 (電話番号)	石井 みよ子 (090-7273-9895)
活動内容	健康・レクリエーション 介護予防体操・おしゃべり・脳トレ				
会場所在地	上水本町地域センター (上水本町3-11-11)		参加費 利用料	100円/毎回	
開催日時	毎月 第4水曜日 午後2時～3時30分		現在の 参加状況	参加平均：7人 スタッフ登録者数：6人	

21	当てはまるものに○をつけてください 高齢者 障がい 子ども 多世代				
	ふりがな	ほのぼのひろばじょうすいほんちょうちいきせんたー			
居場所名	ほのぼのひろば上水本町地域センター				
代表者	ふりがな	ふるかわ りゅうこ	連絡者	ふりがな	せいかつそうだんしえんせんたー
	氏名	古川 隆子		氏名 (電話番号)	生活相談支援センター (042-349-0151)
活動内容	茶話会・健康・レクリエーション（昔遊び）・季節行事・多世代交流				
会場所在地	上水本町地域センター (上水本町3-11-11)		参加費 利用料	200円/毎回	
開催日時	毎月 第3金曜日 午前10時～11時30分		現在の 参加状況	参加平均：16人 スタッフ登録者数：10人	

22	当てはまるものに○をつけてください 高齢者 障がい 子ども 多世代				
	ふりがな	いきらくたいそう さかえまち おがわにしまち			
居場所名	いきらく体操 栄町・小川西町				
代表者	ふりがな	あめみや しのぶ	連絡者	ふりがな	ちいきほうかつしえんせんたー おがわほーむ
	氏名	雨宮 仁		氏名 (電話番号)	地域包括支援センター 小川ホー ム (042-347-6033)
活動内容	<ul style="list-style-type: none"> 地域の皆様に主にいきらく体操の普及と、高齢者支援課主催の各種出張講座の開催 高齢者のフレイル予防を主目的に活動 				
会場所在地	小川西町地域センター (小川西町5-4-17)		参加費 利用料	無	
開催日時	毎週月曜日 午後1時30分～3時		現在の 参加状況	参加平均：25～30人 スタッフ登録者数：2人	

23	当てはまるものに○をつけてください 高齢者 障がい 子ども 多世代				
	ふりがな	いきらくたいそうおがわにし			
居場所名	いきらく体操小川西				
代表者	ふりがな	ともみつ みつこ	連絡者	ふりがな	ちいきほうかつしえんせんたー おがわほーむ
	氏名	友光 光子		氏名 (電話番号)	地域包括支援センター 小川ホーム (042-347-6033)
活動内容	いきらく体操・いきらく筋力UP体操・脳トレ				
会場所在地	小川西町公民館 第2学習室 (小川西町4-10-13)		参加費 利用料	無	
開催日時	毎月 第1・3木曜日 午後1時30分～3時頃		現在の 参加状況	参加平均：15人 スタッフ登録者数：3人	

24	当てはまるものに○をつけてください 高齢者 障がい 子ども 多世代				
	ふりがな	いこいのば			
居場所名	憩いの場				
代表者	ふりがな	こやま ひろこ	連絡者	ふりがな	きただ ふみ
	氏名	小山 洋子		氏名 (電話番号)	北田 ふみ (042-341-4347)
活動内容	季節行事・多世代交流				
会場所在地	旭町集会所 (小川西町3-29-15)		参加費 利用料	100円/毎回	
開催日時	毎月 第2水曜日 午後1時～5時		現在の 参加状況	参加平均：10人 スタッフ登録者数：5人	

25	当てはまるものに○をつけてください 高齢者 障がい 子ども 多世代				
	ふりがな	おれんじかふえ おがわ			
居場所名	おれんじカフェ おがわ				
代表者	ふりがな	こばやし みほ	連絡者	ふりがな	こばやし みほ
	氏名	小林 美穂		氏名 (電話番号)	小林 美穂 (042-347-6033)
活動内容	季節にちなんだ活動や作品作り、いきらく体操や楽しいおしゃべりをしています。				
会場所在地	小川ホーム（小川西町2-35-2）		参加費 利用料	100円	
開催日時	毎月 第1火曜日 午後2時～		現在の 参加状況	参加平均：10人 スタッフ登録者数：12人 リーダー：6人	

26	当てはまるものに○をつけてください 高齢者 障がい 子ども 多世代				
	ふりがな	おがわんひろば			
居場所名	おがワン広場				
代表者	ふりがな	こばやし みほ	連絡者	ふりがな	こばやし みほ
	氏名	小林 美穂		氏名 (電話番号)	小林 美穂 (042-347-6033)
活動内容	社会福祉法人 緑友会の地域公益事業として、地域の皆さんのお役に立ちたいという思いで、 地域の方に協力をしてもらい、11月から開始しました。特養の厨房で作ったお食事を地域の 子どもから高齢者の方まで、また障がいのある方に気軽に来てもらえる、食事の出来る心温まる 居場所を作りたいと思っています。				
会場所在地	小川ホーム（小川西町2-35-2）		参加費 利用料	大人 300円 高校生以下無料	
開催日時	毎月 第4日曜日 午前11時30分～ 無くなり次第終了		現在の 参加状況	参加平均：45人 スタッフ登録者数：22人	

27	当てはまるものに○をつけてください 高齢者 障がい 子ども 多世代				
	ふりがな	だれでもしょくどう ゆらり			
居場所名	だれでも食堂「ゆらり」				
代表者	ふりがな	しとう かずこ	連絡者	ふりがな	しとう かずこ
	氏名	市東 和子		氏名 (電話番号)	市東 和子 (042-344-5777)
活動内容	<ul style="list-style-type: none"> ・月1回第1日曜日午前11時30分から、小川西町公民館ホールにおいて、だれでも食堂を開催している ・昼食後は折り紙教室、コーヒールーム、本の読みきかせ等の居場所作りをしている ・食堂開催日の前日は、都合のつくスタッフが来て下準備をする 				
会場所在地	小川西町公民館 (小川西町4-10-13)		参加費 利用料	大人300円 中学生以下無料	
開催日時	昼食は毎月 第1日曜日 午前11時30分～午後2時 居場所は午後3時まで開催		現在の 参加状況	参加平均：82人(6月) スタッフ登録者数：22人	

28	当てはまるものに○をつけてください 高齢者 障がい 子ども 多世代				
	ふりがな	なかま♥なかじゆく			
居場所名	なかま♥中宿				
代表者	ふりがな	かたぎり たけこ	連絡者	ふりがな	ふじもと みゆき
	氏名	片桐 たけ子		氏名 (電話番号)	藤本 美幸 (042-343-3105)
活動内容	季節行事・多世代交流・茶話会・「見る落語」観賞・参加者の方の発表 (三味線)				
会場所在地	旭町集会所(小川西町3-29-5)		参加費 利用料	100円	
開催日時	毎月 第4木曜日 午後2時～4時		現在の 参加状況	参加平均：10人 スタッフ登録者数：7人	

29	当てはまるものに○をつけてください 高齢者 障がい 子ども 多世代				
	居場所名 ふりがな ふじみふれあいサロン ふじみふれあいサロン				
代表者	ふりがな えばら かおる		連絡者	ふりがな えばら かおる	
	氏名 江原 薫			氏名 江原 薫 (電話番号) (090-6521-1343)	
活動内容	お茶会や体操（フレトレ）、カラオケ、マージャンの居場所と食事会を行っています。				
会場所在地	富士見住宅集会所（小川西町5-39）		参加費 利用料	100円/毎回	
開催日時	毎月 第1・2・3・4木曜日 午前10時～午後4時		現在の 参加状況	参加平均：35人 スタッフ登録者数：14人	

30	当てはまるものに○をつけてください 高齢者 障がい 子ども 多世代				
	居場所名 ふりがな ほっとかふえつなぐ ほっとカフェつなぐ				
代表者	ふりがな こいけ さちこ		連絡者	ふりがな こいけ さちこ	
	氏名 小池 幸子			氏名 小池 幸子 (電話番号) (042-345-5874)	
活動内容	健康・季節行事・音楽				
会場所在地	主に小川西町公民館 (小川西町4-10-13)		参加費 利用料	100～500円/毎回 イベント時500円	
開催日時	毎月 第2火曜日 午後2時～3時30分 (場所が取れないと変わることも)		現在の 参加状況	参加平均：20～25人 スタッフ登録者数：5人	

31	当てはまるものに○をつけてください 高齢者 障がい 子ども 多世代				
	ふりがな	ほのぼのひろばおがわにしまちいきせんたー（ひろばのかい）			
居場所名	ほのぼのひろば小川西町地域センター（ひろばの会）				
代表者	ふりがな	ちば みのる	連絡者	ふりがな	せいかつそうだんしえんせんたー
	氏名	千葉 年		氏名 (電話番号)	生活相談支援センター (042-349-0151)
活動内容	茶話会・健康相談・レクリエーション・季節行事（北山公園 菖蒲まつり）・談話 等				
会場所在地	小川西町地域センター (小川西町5-4-17)		参加費 利用料	1,500円/年	
開催日時	毎月 第1土・第3木曜日 午後2時～4時		現在の 参加状況	参加平均：18人	

32	当てはまるものに○をつけてください 高齢者 障がい 子ども 多世代				
	ふりがな	みんなのおがわ			
居場所名	みんなのおがわ				
代表者	ふりがな	こばやし みほ	連絡者	ふりがな	こばやし みほ
	氏名	小林 美穂		氏名 (電話番号)	小林 美穂 (042-347-6033)
活動内容	いきらく体操、軽体操、脳トレ、ゲーム、歌、楽しいおしゃべりをしています。				
会場所在地	小川ホーム（小川西町2-35-2）		参加費 利用料	100円	
開催日時	毎月 第2水曜日 午後2時		現在の 参加状況	参加平均：13人	

33	当てはまるものに○をつけてください 高齢者 障がい 子ども 多世代				
	ふりがな	いきらくさろんおがわひがし			
居場所名	いきらくサロン小川東				
代表者	ふりがな	いしい みよこ	連絡者	ふりがな	いしい みよこ
	氏名	石井 みよ子		氏名 (電話番号)	石井 みよ子 (090-7273-9895)
活動内容	健康・レクリエーション 介護予防体操、脳トレ、歌、おしゃべり				
会場所在地	小川東第二地域センター 集会室 (小川東町5-9-1)		参加費 利用料	無	
開催日時	毎月 第2金曜日 午後1時30分～3時 第3金曜日 午前10時30分～正午		現在の 参加状況	参加平均：10人 スタッフ登録者数：2人	

34	当てはまるものに○をつけてください 高齢者 障がい 子ども 多世代				
	ふりがな	おきらくひろば			
居場所名	おきらく広場				
代表者	ふりがな	うえだ あきひさ	連絡者	ふりがな	うえだ あきひさ
	氏名	上田 晃久		氏名 (電話番号)	上田 晃久 (080-7007-0610)
活動内容	健康・レクリエーション・いきらく体操・顔こすり・足もみ・脳トレ・紙芝居				
会場所在地	小川東町地域センター (小川東町1805)		参加費 利用料	無	
開催日時	毎月 第3金曜日 午前10時～11時30分		現在の 参加状況	参加平均：10人 スタッフ登録者数：7人	

35	当てはまるものに○をつけてください 高齢者 障がい 子ども 多世代				
	ふりがな	きっささたでーひだまり (せいしんほけんふくしほらんていあのかいひだまり)			
居場所名	喫茶サタデーひだまり (精神保健福祉ボランティアの会ひだまり)				
代表者	ふりがな	しかしよ かよ	連絡者	ふりがな	くまくら たえこ
	氏名	四ヶ所 香代		氏名 (連絡先)	熊倉 妙子 hidamarikodaira@gmail.com
活動内容	音楽を演奏してくれるボランティアの方々と共に楽しめる喫茶です。どなたでもいらしてください。				
会場所在地	小平元気村おがわ東 2階 第2会議室 (小川東町4-2-1)		参加費 利用料	100円/毎回 飲み物代 (お菓子付き)	
開催日時	毎月 第3土曜日 午後1時30分~4時		現在の 参加状況	参加平均: 60~70人 スタッフ登録者数: 35人	

36	当てはまるものに○をつけてください 高齢者 障がい 子ども 多世代				
	ふりがな	ことりひろばぴーちくばーちく			
居場所名	小鳥ひろばぴーちくパーク				
代表者	ふりがな	やまもと ひろこ	連絡者	ふりがな	ちいきほうかつしえんせんたー ちゅうおうせんたー
	氏名	山本 浩子		氏名 (電話番号)	地域包括支援センター 中央センター (042-345-0691)
活動内容	オレンジカフェのグループの一つで、認知症予防・軽減のためフレトシ、笑いヨガ、リトミック等を入れながらおしゃべりを楽しんでいます。				
会場所在地	小川東町第5公園 (小川東町1803-6) 雨天・猛暑時は小川東町地域センター (小川東町1805)		参加費 利用料	無	
開催日時	毎月 第2火曜日 午後1時30分~		現在の 参加状況	参加平均: 6~7人 スタッフ登録者数: 3人	

37	当てはまるものに○をつけてください 高齢者 障がい 子ども 多世代				
	居場所名	ふりがな そんぽりゅう こどもしょくどう (しんこだいら) SOMPO流 子ども食堂 (新小平)			
代表者	ふりがな	いしづか みゆき	連絡者	ふりがな	そんぽのいえ しんこだいら
	氏名	石塚 みゆき		氏名 (電話番号)	そんぽの家 新小平 (042-348-8100)
活動内容	SOMPOケアのホームで高齢者の方たちと一緒にごはんを食べたり、レクリエーションなどをします。そんぽの家新小平ではドッグセラピー等を開催しております。				
会場所在地	そんぽの家 新小平 (小川東町5-11-12)		参加費 利用料	大人 300円 子ども 無料	
開催日時	毎月 第4土曜日 午後1時～3時 ※4日前までに電話にて予約が必須		現在の 参加状況	参加平均：5人 スタッフ登録者数：2～3人	

38	当てはまるものに○をつけてください 高齢者 障がい 子ども 多世代				
	居場所名	ふりがな なごみかい さかきたこうかいどう なごみ会 坂北公会堂			
代表者	ふりがな	のぐち けいこ	連絡者	ふりがな	むらやま ゆき
	氏名	野口 啓子		氏名 (電話番号)	邨山 コキ (042-342-1927)
活動内容	健康・レクリエーション・講話等				
会場所在地	坂北公会堂 (小川東町1-36-10)		参加費 利用料	100円/毎回	
開催日時	毎月 第2水曜日 午後1時30分～3時30分		現在の 参加状況	参加平均：10～15人 スタッフ登録者数：5人	

39	当てはまるものに○をつけてください 高齢者 障がい 子ども 多世代				
	ふりがな	ほっとかふえおがわひがし			
居場所名	ほっとカフェ小川東				
代表者	ふりがな	たきぐち みちこ	連絡者	ふりがな	たきぐち みちこ
	氏名	瀧口 みち子		氏名 (電話番号)	瀧口 みち子 (090-6539-2787)
活動内容	レクリエーション・季節行事・講話等・多世代交流 いきらく体操				
会場所在地	ITフォレストこだいら (サービス付高齢者向け住宅) (小川東町5丁目7-10 ITフォレストこだいら)		参加費 利用料	100円	
開催日時	毎月1回水曜日 午前10時～11時30分		現在の 参加状況	参加平均：15人 スタッフ登録者数：10人	

40	当てはまるものに○をつけてください 高齢者 障がい 子ども 多世代				
	ふりがな	ほのほのひろばおがわひがしだいにちいきせんたー (にじいろひろば)			
居場所名	ほのほのひろば小川東第二地域センター (虹いろひろば)				
代表者	ふりがな	ほそや はつえ	連絡者	ふりがな	せいかつそうだんしえんせんたー
	氏名	細谷 初江		氏名 (電話番号)	生活相談支援センター (042-349-0151)
活動内容	<ul style="list-style-type: none"> ・季節に合わせた行事や小物作り ・ゲーム・体操・おしゃべり等 交流の場 				
会場所在地	小川東第二地域センター (小川東町5-9-1)		参加費 利用料	200円 (必要に応じて)	
開催日時	毎月 第1金曜日 午後1時30分～4時		現在の 参加状況	参加平均：15人 スタッフ登録者数：16人	

41	当てはまるものに○をつけてください <input checked="" type="checkbox"/> 高齢者 <input type="checkbox"/> 障がい <input type="checkbox"/> 子ども <input type="checkbox"/> 多世代				
	ふりがな	はぎやまはっぴーくらぶ			
居場所名	萩山ハッピークラブ				
	ふりがな	いとう みえこ	連絡者	ふりがな	いとう みえこ
氏名	伊藤 美恵子			氏名 (電話番号)	伊藤 美恵子 (080-5492-2527)
活動内容	ストレッチ体操・リズムダンス・簡単ヨガ・足裏マッサージ				
会場所在地	小平元気村おがわ東 (小川東町4-2-1)		参加費 利用料	無	
開催日時	毎月 第2・4木曜日 午前10時30分～11時30分		現在の 参加状況	参加平均：10～12人 スタッフ登録者数：2人	

42	当てはまるものに○をつけてください <input checked="" type="checkbox"/> 高齢者 <input type="checkbox"/> 障がい <input type="checkbox"/> 子ども <input type="checkbox"/> 多世代				
	ふりがな	かふえよりあい			
居場所名	カフェよりあい				
	ふりがな	おばた ゆういち	連絡者	ふりがな	おばた ゆういち
氏名	小幡 勇一			氏名 (電話番号)	小幡 勇一 (042-320-5188) (080-3420-6932)
活動内容	当ホーム・スタッフ・ご利用者と地域の方々と一緒に歌をうたい日々の悩みやアイディアを出し合う。また、お菓子とお茶を召し上がりながら気楽に交流し合う場の提供。毎回、体操を取り入れ体を動かす事に留意しております。				
会場所在地	上水南公民館 2階 (上水南町1-27-1)		参加費 利用料	100円	
開催日時	毎月第2火曜日 午後1時30分～3時30分		現在の 参加状況	参加平均：20人 スタッフ登録者数：3～5人	

43	当てはまるものに○をつけてください 高齢者 障がい 子ども 多世代				
	ふりがな	きっさまりも のすたるじあ			
居場所名	喫茶まりも ノスタルジア				
代表者	ふりがな	えはら りょう	連絡者	ふりがな	かない なおみ
	氏名	江原 亮		氏名 (電話番号)	金井 奈緒美 (042-321-9776)
活動内容	<ul style="list-style-type: none"> ・茶話会、手作りおやつ、お飲み物を提供します。 ・介護予防体操、機能訓練指導員による体操教室を実施します。 ・バザー、参加者の特技を活かした商品等を販売します。 ・各種相談会、社会福祉士、介護福祉士、介護支援専門員、看護師、言語聴覚士、栄養士等の専門職との相談の機会を設定します。 				
会場所在地	特別養護老人ホームまりも園 (上水南町4-7-45まりも園デイサービスセンター)		参加費 利用料	300円/毎回	
開催日時	毎月 第1日曜日(1月のみ第3日曜日) 午後2時~4時		現在の 参加状況	参加平均:5人 スタッフ登録者数:8人	

44	当てはまるものに○をつけてください 高齢者 障がい 子ども 多世代				
	ふりがな	さくらきっさ			
居場所名	さくら喫茶				
代表者	ふりがな	しまむら あきと	連絡者	ふりがな	きくち まさこ
	氏名	島村 明人		氏名 (電話番号)	菊地 昌子 (090-8434-4202)
活動内容	健康・レクリエーション・講話等・多世代交流				
会場所在地	上水南公民館(上水南町1-27-1)		参加費 利用料	100円/毎回	
開催日時	毎月 第2・4金曜日 午前10時~午後3時		現在の 参加状況	参加平均:18人 スタッフ登録者数:7人	

45	当てはまるものに○をつけてください 高齢者 障がい 子ども 多世代				
	ふりがな	ふれとれのもり			
居場所名	フレトシの森				
代表者	ふりがな	しまむら まさこ	連絡者	ふりがな	しまむら まさこ
	氏名	島村 昌子		氏名 (電話番号)	島村 昌子 (080-4345-1397)
活動内容	健康・レクリエーション・講話等				
会場所在地	島村 自宅（上水南町3-9-5）		参加費 利用料	無	
開催日時	毎週月曜日 午前10時～11時40分		現在の 参加状況	参加平均：12人 スタッフ登録者数：4人	

46	当てはまるものに○をつけてください 高齢者 障がい 子ども 多世代				
	ふりがな	ほのほのひろばしょうすいみなみこうみんかん			
居場所名	ほのほのひろば上水南公民館				
代表者	ふりがな	かわもと かずこ	連絡者	ふりがな	せいかつそうだんしえんせんたー
	氏名	川本 和子		氏名 (電話番号)	生活相談支援センター (042-349-0151)
活動内容	茶話会・調理・健康・レクリエーション・季節行事				
会場所在地	上水南公民館（上水南町1-27-1）		参加費 利用料	200円/毎回	
開催日時	毎月 第3木曜日 午前9時30分～11時30分		現在の 参加状況	参加平均：15人 スタッフ登録者数：15人	

47	<p style="text-align: center;">当てはまるものに○をつけてください</p> <p style="text-align: center;"> <input checked="" type="checkbox"/> 高齢者 <input type="checkbox"/> 障がい <input type="checkbox"/> 子ども <input type="checkbox"/> 多世代 </p>				
居場所名	ふりがな	みもざたいそうさろん			
	みもざ体操サロン				
代表者	ふりがな	しまむら まさこ	連絡者	ふりがな	しまむら まさこ
	氏名	島村 昌子		氏名 (電話番号)	島村 昌子 (080-4345-1397)
活動内容	健康・介護予防「いきらく体操」「いきらく筋力up体操」				
会場所在地	上水南公民館（上水南町1-27-1）			参加費 利用料	無
開催日時	毎週水曜日 午前10時～11時30分			現在の 参加状況	参加平均：12人 スタッフ登録者数：2人

49	当てはまるものに○をつけてください 高齢者 障がい 子ども 多世代				
	ふりがな	おれんじかふえくわのみ			
居場所名	オレンジカフェ桑の実				
代表者	ふりがな	かみお ただし	連絡者	ふりがな	かみお ただし
	氏名	神尾 直志		氏名 (電話番号)	神尾 直志 (080-5071-0255)
活動内容	オレンジカフェを開催。チームオレンジとして認知症の方のお迎えも実施。				
会場所在地	シニアライフ相談サロンめーぷる小平店 (津田町1-18-27)		参加費 利用料	100円	
開催日時	毎月 第3月曜日 午後2時～3時		現在の 参加状況	参加平均：1人 スタッフ登録者数：5人	

50	当てはまるものに○をつけてください 高齢者 障がい 子ども 多世代				
	ふりがな	かふえほんぬ			
居場所名	Cafe ボンヌ				
代表者	ふりがな	みとみ かずこ	連絡者	ふりがな	みとみ かずこ
	氏名	三富 和子		氏名 (電話番号)	三富 和子 (080-9715-0728)
活動内容	子ども食堂				
会場所在地	津田公民館 (津田町3-11-1)		参加費 利用料	大人 300円 子ども 無料	
開催日時	毎月 第1金曜日 受付：午後5時 会食：午後5時30分		現在の 参加状況	参加平均：50人 スタッフ登録者数：7人	

51	当てはまるものに○をつけてください 高齢者 障がい 子ども 多世代				
	ふりがな	にこにこかふえつだ			
居場所名	ニコニコカフェつだ				
代表者	ふりがな	いしい みよこ	連絡者	ふりがな	いしい みよこ
	氏名	石井 みよ子		氏名 (電話番号)	石井 みよ子 (090-7273-9895)
活動内容	健康・レクリエーション おしゃべり・介護予防体操・歌・脳トレ				
会場 所在地	津田公民館 学習室2 (津田町3-11-1)		参加費 利用料	100円/毎回	
開催 日時	毎月 第4金曜日 午後1時30分～3時30分		現在の 参加状況	参加平均：10人 スタッフ登録者数：6人	

52	当てはまるものに○をつけてください 高齢者 障がい 子ども 多世代				
	ふりがな	ほのぼのひろばつだ (はてな)			
居場所名	ほのぼのひろば津田 (はてな)				
代表者	ふりがな	おだいら さぶろう	連絡者	ふりがな	せいかつそうだんしえんせんたー
	氏名	小平 三郎		氏名 (電話番号)	生活相談支援センター (042-349-0151)
活動内容	<ul style="list-style-type: none"> ・絵手紙、折り紙作成及び防犯、安全の話等は講師を呼んでいる。 ・毎年5月に創立記念を開催している。 ・マジック、歌や手遊びを楽しんだり、スイカ、お汁粉を食べている。 				
会場 所在地	津田公民館 (津田町3-11-1)		参加費 利用料	200円/人	
開催 日時	毎月 第3金曜日 午前10時～11時30分		現在の 参加状況	参加平均：12人 スタッフ登録者数：10人	

54	当てはまるものに○をつけてください 高齢者 障がい 子ども 多世代				
	ふりがな	こうゆうさろん こげら			
居場所名	交友サロン こげら				
代表者	ふりがな	みやもと じゅんいち	連絡者	ふりがな	いしい かずお・みよこ
	氏名	宮本 純一		氏名 (電話番号)	石井 一夫・みよ子 (090-7273-9895)
活動内容	レクリエーション・季節行事・おいしいコーヒーを飲みながら、歓談・麻雀・編み物・囲碁・将棋				
会場所在地	津田町三丁目アパート集会所 (津田町3-40-14)		参加費 利用料	100円/毎回	
開催日時	毎週木曜日 午前10時～午後3時		現在の 参加状況	参加平均：30人 スタッフ登録者数：7人	

55	当てはまるものに○をつけてください 高齢者 障がい 子ども 多世代				
	ふりがな	ほのぼのひろばがくえんにしまちちいきせんたー			
居場所名	ほのぼのひろば学園西町地域センター				
代表者	ふりがな	まつお きよ	連絡者	ふりがな	せいかつそうだんしえんせんたー
	氏名	松尾 貴代		氏名 (電話番号)	生活相談支援センター (042-349-0151)
活動内容	茶話会・健康・レクリエーション・季節行事・講話 等				
会場所在地	学園西町地域センター (学園西町2-12-22)		参加費 利用料	200円～300円/毎回	
開催日時	毎月 第2金曜日 午前10時30分～正午		現在の 参加状況	参加平均：21人 スタッフ登録者数：15人	

56	当てはまるものに○をつけてください 高齢者 障がい 子ども 多世代				
	ふりがな	みんなのかいえ・かむかむ こだいらみんなのおうちせつりつじゅんびかい			
居場所名	みんなのcafe・カムカム 小平みんなのおうち設立準備会				
代表者	ふりがな	ふじた とおる	連絡者	ふりがな	うとう
	氏名	藤田 徹		氏名 (電話番号)	宇藤 (042-312-1650)
活動内容	会食・健康・レクリエーション・季節行事・講話等・多世代交流 歓談・音楽療法・体操・ゲーム				
会場所在地	放課後等デイサービス ポップコーン (学園西町3-9-3 TRフラッツ103)		参加費 利用料	100円/毎回	
開催日時	毎月 第3月曜日 午前10時～正午		現在の 参加状況	参加平均：10人 スタッフ登録者数：7～8人	

57	当てはまるものに○をつけてください <input checked="" type="checkbox"/> 高齢者 <input type="checkbox"/> 障がい <input type="checkbox"/> 子ども <input type="checkbox"/> 多世代				
	居場所名 ふりがな いきらくがくえんひがし いきらく学園東				
代表者	ふりがな	はぎわら ことえ	連絡者	ふりがな	はぎわら
	氏名	萩原 理江		氏名 (電話番号)	萩原 (090-8495-0389)
活動内容	小平のいきらく体操、いきらく筋力アップ体操、脳トレ、リズム体操、歌等 皆さんと楽しみながら健康づくりをして生きていけますように！！				
会場所在地	学園東町地域センター (学園東町2-4-7)		参加費 利用料	無	
開催日時	毎月 第2水曜日 午前10時～11時30分		現在の 参加状況	参加平均：15人 スタッフ登録者数：6人	

58	当てはまるものに○をつけてください <input checked="" type="checkbox"/> 高齢者 <input type="checkbox"/> 障がい <input type="checkbox"/> 子ども <input type="checkbox"/> 多世代				
	居場所名 ふりがな いきらくたいそう がくえんひがし いきらく体操 学園東				
代表者	ふりがな	あまの みつこ	連絡者	ふりがな	こだいらしちいきほうかつしえんせんたー たまさいせいけあせんたー
	氏名	天野 光子		氏名 (電話番号)	小平市地域包括支援センター 多摩済生ケアセンター (042-349-2123)
活動内容	いきらく体操を中心に筋力アップ体操も行います。				
会場所在地	豊生画廊 (学園東町2-4-7)		参加費 利用料	100円	
開催日時	毎月 第1火曜日 午後2時～(約1時間)		現在の 参加状況	参加平均：8人 スタッフ登録者数：1人	

59	当てはまるものに○をつけてください 高齢者 障がい 子ども 多世代				
	居場所名	ふりがな おしゃべりサロン	おしゃべりサロン		
代表者	ふりがな	おおた しろ	連絡者	ふりがな	おおた しろ
	氏名	太田 史郎		氏名 (電話番号)	太田 史郎 (042-341-8604)
活動内容	毎月1回定期的に開催しています。毎回40名前後の参加者がいましたが、この3年間はコロナ禍で参加者が25～30名に減少しています。内容は参加者全員に5分間の持ち時間内で話をしてもらいます。話す内容は ①その都度テーマを決める ②フリートーク です。話し終わった後は、参加者からいろいろな感想や質問が出ることもあり、高齢者にとっては大切な行事になっています。				
会場所在地	公共施設（福祉会館・中央公民館）		参加費 利用料	200円（会員100円）	
開催日時	毎月 第1木曜日 午後1時30分～4時		現在の 参加状況	参加平均：25～30人 スタッフ登録者数：10人	

60	当てはまるものに○をつけてください 高齢者 障がい 子ども 多世代				
	居場所名	ふりがな かえるのかい	かえるの会		
代表者	ふりがな	いしい みよこ	連絡者	ふりがな	いしい みよこ
	氏名	石井 みよ子		氏名 (電話番号)	石井 みよ子 (090-7273-9895)
活動内容	小平いきらく体操、筋力アップ体操、脳トレ 等々をして、元気に楽しく活動しています。				
会場所在地	福祉会館 小ホール (学園東町1-19-13)		参加費 利用料	無	
開催日時	毎月 第1金曜日 午前10時～11時30分		現在の 参加状況	参加平均：10人 スタッフ登録者数：2人	

61	当てはまるものに○をつけてください 高齢者 障がい 子ども (多世代)			
	居場所名 ふりがな こだいら・わーかーず まちのえんがわ ちっちゃいおうち 小平・ワーカーズ まちの縁がわ ちっちゃいおうち			
代表者	ふりがな くろさわ ももえ 氏名 黒澤 桃枝	連絡者	ふりがな うつぎ かすみ 氏名 打木 香澄 (電話番号) (080-6597-1532)	
	活動内容 会食・健康・レクリエーション・季節行事・講話等・多世代交流（要予約）			
会場所在地	ちっちゃいおうち (学園東町2-4-16-101ネクサスビル)	参加費 利用料	500円/毎回	
開催日時	毎月第2・第4火曜日 午前11時50分～午後1時30分	現在の 参加状況	参加平均：10人 スタッフ登録者数：7人	

62	当てはまるものに○をつけてください 高齢者 障がい 子ども 多世代				
	ふりがな	こだいらあくとあつたかこだいら こどもしょくどうあんどてらこや			
居場所名	小平ACTあつたか小平～子ども食堂&寺子屋～				
代表者	ふりがな	なまい ふみこ	連絡者	ふりがな	なまい ふみこ
	氏名	生井 博美子		氏名 (電話番号)	生井 博美子 (090-8582-8360)
活動内容	<ul style="list-style-type: none"> 子ども食堂 毎回80食程 提供（お弁当は要予約） 寺子屋 小学生・中学生が勉強に来て、大学生が教える オープンカフェ 高齢者も子どもも子育て世代も交じり合う居場所 				
会場所在地	個人宅のため詳細非表示 （学園東町1）		参加費 利用料	弁当 大人300円 子ども100円 寺子屋は無料 カフェ 一杯200円	
開催日時	原則毎月 第4土曜日 ●弁当配布 正午～1時30分 ●カフェ 午後1時～3時 ●寺子屋 午後1時30分～4時30分		現在の 参加状況	参加平均：50人 スタッフ登録者数：20人	

63	当てはまるものに○をつけてください 高齢者 障がい 子ども 多世代				
	ふりがな	けいちょうほらんていあのつどい こだいらおしゃべりのかい			
居場所名	傾聴ボランティアの集い 小平おしゃべりの会				
代表者	ふりがな	にしむら さとこ	連絡者	ふりがな	こだいらほらんていあせんたー
	氏名	西村 達子		氏名 (電話番号)	こだいらボランティアセンター (042-346-1424)
活動内容	傾聴講座修了者がお話を聞かせていただきます。				
会場所在地	福祉会館 第3集会室 （学園東町1-19-13）		参加費 利用料	無	
開催日時	毎月原則 最終火曜日 午後1時30分～3時		現在の 参加状況	参加平均：5～6人 スタッフ登録者数：7人	

64	当てはまるものに○をつけてください <input type="checkbox"/> 高齢者 <input type="checkbox"/> 障がい <input checked="" type="checkbox"/> 子ども <input checked="" type="checkbox"/> 多世代				
	ふりがな	こだいらこどもしょくどう・まるちゃんかふえ（がくえんひがしちょう）			
居場所名	小平子ども食堂・まるちゃんカフェ（学園東町）				
代表者	ふりがな	たまる あやか	連絡者	ふりがな	いわもと ひろこ
	氏名	田丸 文香		氏名 (電話番号)	岩本 博子 (090-4413-7455)
活動内容	弁当配布・多世代交流（要予約）				
会場所在地	学園東町個人宅離れ （詳細は連絡者にお問い合わせください）		参加費 利用料	300円/毎回	
開催日時	月1回木曜日 午後5時～6時 （詳細は連絡者にお問い合わせください）		現在の 参加状況	参加平均：70人 スタッフ登録者数：8人	

65	当てはまるものに○をつけてください <input checked="" type="checkbox"/> 高齢者 <input type="checkbox"/> 障がい <input type="checkbox"/> 子ども <input type="checkbox"/> 多世代				
	ふりがな	ちやまちやまさろん			
居場所名	茶間茶間サロン				
代表者	ふりがな	ひやま みよこ	連絡者	ふりがな	ひやま みよこ
	氏名	檜山 美代子		氏名 (電話番号)	檜山 美代子 (042-452-6580)
活動内容	会食・健康・レクリエーション・季節行事・講話等				
会場所在地	茶間茶間（豊生画廊） （学園東町2-4-7いすずビル1階）		参加費 利用料	100円/毎回	
開催日時	毎月 第3金曜日 正午～午後3時		現在の 参加状況	参加平均：3人 スタッフ登録者数：2人	

66	当てはまるものに○をつけてください 高齢者 障がい 子ども 多世代				
	ふりがな	ほのぼのひろばがくえんひがしちょうちいきせんたー			
居場所名	ほのぼのひろば学園東町地域センター				
代表者	ふりがな	いちやなぎ なおこ	連絡者	ふりがな	せいかつそうだんしえんせんたー
	氏名	一柳 眞子		氏名 (電話番号)	生活相談支援センター (042-349-0151)
活動内容	茶話会・健康・レクリエーション・季節行事				
会場所在地	学園東町地域センター (学園東町2-16-11)		参加費 利用料	300円/毎回	
開催日時	毎月 第4月曜日 午前10時～正午		現在の 参加状況	参加平均：10人 スタッフ登録者数：8人	

67	当てはまるものに○をつけてください 高齢者 障がい 子ども 多世代				
	ふりがな	ゆたかきっちゃん			
居場所名	ゆたかキッチン				
代表者	ふりがな	ふくだ ようこ	連絡者	ふりがな	おぬま ゆか
	氏名	福田 陽子		氏名 (電話番号)	小沼 侑加 (042-341-2832)
活動内容	保育園の人気メニューを（100食程度）法人の栄養士・調理員が調理します。園庭で遊んだり子どもたちが楽しめる企画を行うなど、親子でほっとできる居場所です。ゆたか保育園で食べても持ち帰りもOK、お皿や容器は持参をお願いします。事前予約制です。離乳食の子ども食堂の開催月もあります。子どもボランティアの受け入れも行っています。				
会場所在地	ゆたか保育園（学園東町575-35）		参加費 利用料	子ども無料/大人300円 生活にお困りの方は無料	
開催日時	毎月1回土曜日 午前11時～午後1時 配食 午前11時30分～12時30分		現在の 参加状況	参加平均：50人 スタッフ登録者数：20人	

68	当てはまるものに○をつけてください 高齢者 障がい 子ども 多世代				
	ふりがな	そんぽりゅう こどもしょくどう（なかまち）			
居場所名	SOMPO流 子ども食堂（仲町）				
代表者	ふりがな	いしがき こうへい	連絡者	ふりがな	いしがき こうへい
	氏名	石垣 皓平		氏名 (電話番号)	石垣 皓平 (042-348-8070)
活動内容	高齢者との食事、工作などの交流を実施しています（要予約）				
会場所在地	そんぽの家 小平仲町（仲町328-2）		参加費 利用料	子ども 無料 18才以上 300円	
開催日時	毎月 第4土曜日 正午～午後2時		現在の 参加状況	参加平均：10人 スタッフ登録者数：5人	

70	当てはまるものに○をつけてください 高齢者 障がい 子ども 多世代				
居場所名	ふりがな	たまさいおれんじかふえ			
	たまさいオレンジカフェ				
代表者	ふりがな	こだいらしちいきほうかつせんたー たまさいせいけあせんたー	連絡者	ふりがな	こだいらしちいきほうかつせんたー たまさいせいけあせんたー
	氏名	小平市地域包括支援センター 多摩済生ケアセンター		氏名 (電話番号)	小平市地域包括支援センター 多摩済生ケアセンター (042-349-2123)
活動内容	茶話会・折り紙・季節の作品作り・軽体操 等				
会場所在地	美園地域センター（美園町1-19-2）		参加費 利用料	無	
開催日時	毎月 第1木曜日 午後1時30分～3時		現在の 参加状況	参加平均：10人	

71	当てはまるものに○をつけてください 高齢者 障がい 子ども 多世代				
居場所名	ふりがな	ほのぼのひろばたまさいせいえん（ふれあいこうりゅうかい）			
	ほのぼのひろば多摩済生園（ふれあい交流会）				
代表者	ふりがな	やひろ えつこ	連絡者	ふりがな	せいかつそうだんしえんせんたー
	氏名	八尋 恵津子		氏名 (電話番号)	生活相談支援センター (042-349-0151)
活動内容	健康体操・レクリエーション・折紙・季節行事・その他				
会場所在地	多摩済生病院3階 講堂 (美園町3-11-1)		参加費 利用料	200円/毎回	
開催日時	毎月 第3金曜日 午後2時～3時30分		現在の 参加状況	参加平均：3人 スタッフ登録者数：18人	

72	当てはまるものに○をつけてください 高齢者 障がい 子ども 多世代				
居場所名	ふりがな	みどりこうえんたいそうくらぶ			
	みどり公園体操クラブ				
代表者	ふりがな	しまむら まさこ	連絡者	ふりがな	しまむら まさこ
	氏名	島村 昌子		氏名 (電話番号)	島村 昌子 (080-4345-1397)
活動内容	健康・季節行事				
会場所在地	みどり公園・喜平地域センター		参加費 利用料	無	
開催日時	毎週火曜日 午前10時～11時30分		現在の 参加状況	参加平均：12人 スタッフ登録者数：4人	

73	当てはまるものに○をつけてください 高齢者 障がい 子ども 多世代				
居場所名	ふりがな	ふれあいカフェさざんか			
	ふれあいカフェさざんか				
代表者	ふりがな	おはら しろろ	連絡者	ふりがな	はたなか ふさこ
	氏名	小原 志郎		氏名 (電話番号)	畑中 房子 (042-321-9436)
活動内容	コーヒー、紅茶、緑茶にお菓子付き100円で提供。 一人暮らしの高齢者が家に閉じこもらない様に、おしゃべりと情報交換の場所としてURの協力を得て10年前にオープンしました。				
会場所在地	小平団地内集会室Eラウンジ (喜平町3-2-5-103)		参加費 利用料	100円	
開催日時	月～金曜日 午前10時～午後3時 土日祝以外		現在の 参加状況	参加平均：20人 スタッフ登録者数：25人	

74	当てはまるものに○をつけてください 高齢者 障がい 子ども 多世代				
	ふりがな	きへいほのほのひろば			
居場所名	喜平ほのほのひろば				
代表者	ふりがな	なかじま たけこ	連絡者	ふりがな	せいかつそうだんしえんせんたー
	氏名	中嶋 武子		氏名 (電話番号)	生活相談支援センター (042-349-0151)
活動内容	軽体操をした後に誕生月を読み上げ、一人一人お祝いのカードを差し上げ、一人ずつ言葉をいただいています。 野草の活花や押花を使った小物作りも行いました。 参加して下さった方に、一言でも話をして帰っていただきたいと思っています。				
会場所在地	喜平地域センター（喜平町1-10-9）		参加費 利用料	200円	
開催日時	毎月 第3月曜日 午前10時～12時		現在の 参加状況	参加平均：18人 スタッフ登録者数：9人	

75	当てはまるものに○をつけてください 高齢者 障がい 子ども 多世代				
	ふりがな	おれんじかふえめぐり			
居場所名	オレンジカフェめぐり				
代表者	ふりがな	ながさわ すみえ	連絡者	ふりがな	ながさわ すみえ
	氏名	長澤 澄江		氏名 (電話番号)	長澤 澄江 (090-8565-7948)
活動内容	住み慣れた地域の中で、高齢の方、物忘れや認知症が気になる方、そのご家族、ご友人、地域の方などが安心して交流できる居場所です。どなたでもご参加いただけます。お話をしたり歌をうたったり、体操やゲームをしたり、楽しくお過ごしいただけます。				
会場所在地	小平聖書キリスト教会 (回田町136-7)		参加費 利用料	100円/毎回	
開催日時	月1回 火曜日 午後1時30分～3時		現在の 参加状況	参加平均：15人 スタッフ登録者数：15人	

76	当てはまるものに○をつけてください 高齢者 障がい 子ども 多世代				
	ふりがな	ほのぼのひろばみゆきちいきせんたー			
居場所名	ほのぼのひろば御幸地域センター				
代表者	ふりがな	みやけ なおこ	連絡者	ふりがな	せいかつそうだんしえんせんたー
	氏名	三宅 直子		氏名 (電話番号)	生活相談支援センター (042-349-0151)
活動内容	茶話会・健康・レクリエーション・季節行事 季節に合わせて茶話会をして楽しみ、たくさん交流しています。				
会場所在地	御幸地域センター（御幸町58）		参加費 利用料	200円/毎回	
開催日時	毎月 第1月曜日 午前10時～11時30分		現在の 参加状況	参加平均：25人 スタッフ登録者数：8人	

77	当てはまるものに○をつけてください 高齢者 障がい 子ども 多世代				
	ふりがな	あふたぬーんていかい			
居場所名	アフタヌーンティ会				
代表者	ふりがな	たなか きょうこ	連絡者	ふりがな	せいかつそうだんしえんせんたー
	氏名	田中 京子		氏名 (電話番号)	生活相談支援センター (042-349-0151)
活動内容	茶話会・多世代交流 1杯のお茶から多くの友人ができる楽しい会です。				
会場所在地	鈴木公民館（鈴木町2-772）		参加費 利用料	500円/毎回	
開催日時	毎月 第4木曜日 午後2時～4時		現在の 参加状況	参加平均：8人 スタッフ登録者数：2人	

78	当てはまるものに○をつけてください 高齢者 障がい 子ども 多世代				
	ふりがな	いきらくすすき			
居場所名	いきらく鈴木				
代表者	ふりがな	うえだ てるひさ	連絡者	ふりがな	うえだ てるひさ
	氏名	上田 晃久		氏名 (電話番号)	上田 晃久 (080-7007-0610)
活動内容	からだを動かす居場所 小平いきらく体操、筋力UP体操、簡単な椅子タップ、簡単なリズム体操、顔こすり、足もみ等				
会場所在地	鈴木公民館（鈴木町2-772）		参加費 利用料	無	
開催日時	毎月 第1火曜日 午前10時～11時30分		現在の 参加状況	参加平均：10人 スタッフ登録者数：5人	

79	当てはまるものに○をつけてください 高齢者 障がい 子ども 多世代				
	ふりがな	おれんじかふえかちょうふうげつ			
居場所名	オレンジカフェ花鳥風月				
代表者	ふりがな	なかむら たけし	連絡者	ふりがな	ひやま みよこ
	氏名	中村 洸		氏名 (電話番号)	檜山 美代子 (042-452-6580)
活動内容	健康・レクリエーション・講話等 健康体操				
会場所在地	鈴木地域センター（鈴木町1-400）		参加費 利用料	100円/毎回	
開催日時	毎月 第3水曜日 午後2時～3時30分		現在の 参加状況	参加平均：20人 スタッフ登録者数：15人	

80	当てはまるものに○をつけてください 高齢者 障がい 子ども 多世代				
	ふりがな	おれんじかふえけんせいえん			
居場所名	オレンジカフェ健成苑				
代表者	ふりがな	ちいきほうかつしえんせんたー こだいらけんせいえん	連絡者	ふりがな	ちいきほうかつしえんせんたー こだいらけんせいえん
	氏名	地域包括支援センター 小平健成苑		氏名 (電話番号)	地域包括支援センター 小平健成苑 (042-451-8813)
活動内容	認知症の方、ご家族、認知症の事を知りたい方、等々、どなたでもご参加いただけます。おしゃべり、ゲーム、手芸、工作等のご自分が好きなことを選んで、好きなことをしながらお過ごし頂いています。				
会場所在地	特別養護老人ホーム 小平健成苑 (鈴木町2-230-3)		参加費 利用料	無	
開催日時	毎月 第2水曜日 午後1時30分～3時		現在の 参加状況	参加平均：10人 スタッフ登録者数：7人	

81	当てはまるものに○をつけてください 高齢者 障がい 子ども 多世代				
	ふりがな	ひかりがおかしちかい かふえこだいらけんせいえん			
居場所名	光ヶ丘自治会 カフェ小平健成苑				
代表者	ふりがな	ほんだ ゆうきち	連絡者	ふりがな	ほんだ ゆうきち
	氏名	本田 祐吉		氏名 (電話番号)	本田 祐吉 (090-2566-7077)
活動内容	多世代交流				
会場所在地	グループホーム花鳥風月 カフェ棟 (鈴木町2丁目231-1)		参加費 利用料	100円/毎回	
開催日時	毎月 最終土曜日 午後1時30分～3時		現在の 参加状況	参加平均：7人 スタッフ登録者数：4人	

82	当てはまるものに○をつけてください 高齢者 障がい 子ども 多世代				
	ふりがな	すずきはなかふえ			
居場所名	すずき花カフェ				
代表者	ふりがな	かつたに みきこ	連絡者	ふりがな	かつたに みきこ
	氏名	勝谷 美紀子		氏名 (電話番号)	勝谷 美紀子 (042-465-1783)
活動内容	茶話会・出張カフェ・公民館まつりにおいての居場所・コミュニケーションづくり				
会場所在地	鈴木公民館・その他市内全域に出張対応 (鈴木町2-772)		参加費 利用料	200円/毎回	
開催日時	毎月 第1土曜日 午前10時30分～午後1時		現在の 参加状況	参加平均：25人 スタッフ登録者数：9人	

83	当てはまるものに○をつけてください 高齢者 障がい 子ども 多世代				
	ふりがな	だれでもしょくどうわらい			
居場所名	だれでも食堂「わらい」				
代表者	ふりがな	あいかわ かずこ	連絡者	ふりがな	あいかわ かずこ
	氏名	相川 和子		氏名 (電話番号)	相川 和子 (042-469-6669)
活動内容	<ul style="list-style-type: none"> 鈴木公民館で第4金曜日17：30から地域のだれでもが参加できるだれでも食堂を開催 お弁当形式で持ち帰りとその場で会食の二通りでの提供 食を通じて子ども・高齢者の健全育成、そして会食しながらの多世代交流の場の提供、又、食作りでのボランティアの交流、居場所作りとなっている 				
会場所在地	鈴木公民館（鈴木町2-772）		参加費 利用料	大人 300円 子ども 50円	
開催日時	基本 毎月 第4金曜日 提供時間午後5時30分～		現在の 参加状況	参加平均：50人 100食提供 スタッフ登録者数：20人	

84	当てはまるものに○をつけてください 高齢者 障がい 子ども 多世代				
	ふりがな	ひだまりのかい			
居場所名	ひだまりの会				
代表者	ふりがな	しばた やすはる	連絡者	ふりがな	しばた やすはる
	氏名	柴田 康晴		氏名 (電話番号)	柴田 康晴 (090-2444-8295)
活動内容	ひだまりサロン：茶話会・調理・健康・レクリエーション ひだまりポッチャ：毎月2回20名程 ひだまりサポート：地域の高齢者宅の庭木の剪定等お困りごとの解決				
会場所在地	鈴木公民館（鈴木町2-772）		参加費 利用料	ひだまりサロン200円/毎回 特別行事 500円/毎回	
開催日時	ひだまりサロン：毎月 第3火曜日 午後1時～ ひだまりポッチャ：第2・第4火曜日 午後1時～鈴木公民館 第3・第4月曜日 午後1時30分～学園東町地域センター ひだまりサポート：随時受付（包括とも連携しています）		現在の 参加状況	参加平均：20人 スタッフ登録者数：5人	

85	当てはまるものに○をつけてください 高齢者 障がい 子ども 多世代				
	ふりがな	こだまちさろんすずのき			
居場所名	こだまちサロンすずの木				
代表者	ふりがな	かわにし みつはる	連絡者	ふりがな	せいかつそうだんしえんせんたー
	氏名	川西 光治		氏名 (電話番号)	生活相談支援センター (042-349-0151)
活動内容	健康・レクリエーション・季節行事・講話・体操等				
会場所在地	天神地域センター（天神町1-147）		参加費 利用料	100円/毎回	
開催日時	毎月 第4木曜日 午前11時～午後4時		現在の 参加状況	参加平均：9人 スタッフ登録者数：3人	

86	当てはまるものに○をつけてください 高齢者 障がい 子ども 多世代				
	ふりがな	ほのほのひろばてんじんちいきせんたー			
居場所名	ほのほのひろば天神地域センター				
代表者	ふりがな	にしかわ みえこ	連絡者	ふりがな	せいかつそうだんしえんせんたー
	氏名	西川 美恵子		氏名 (電話番号)	生活相談支援センター (042-349-0151)
活動内容	歌・ゲーム・体操などしています。 定番は6月フラワーアレンジメント、12月年忘れ会です。				
会場所在地	天神地域センター（天神町4-3-1）		参加費 利用料	200円/毎回	
開催日時	毎月 第2月曜日（1・8月は除く） 午前10時～11時30分 （12月のみ午前11時～午後1時）		現在の 参加状況	参加平均：10～15人 スタッフ登録者数：6人	

87	当てはまるものに○をつけてください 高齢者 障がい 子ども 多世代				
	ふりがな	いきいきさろんおおぬま			
居場所名	いきいきサロン大沼				
代表者	ふりがな	ふるまき ひさえ	連絡者	ふりがな	ふるまき ひさえ
	氏名	古間木 久枝		氏名 (電話番号)	古間木 久枝 (042-344-3620)
活動内容	健康・レクリエーション・季節行事 いきらく体操、作品作り				
会場所在地	都営大沼町1丁目第3アパート集会室 （大沼1-1）		参加費 利用料	100円/毎回	
開催日時	毎月 第3月曜日 午後2時～4時		現在の 参加状況	参加平均：20人 スタッフ登録者数：4人	

88	当てはまるものに○をつけてください 高齢者 障がい 子ども 多世代				
居場所名	ふりがな	いきいきたいそうおおぬま			
	いきいき体操大沼				
代表者	ふりがな	ふるまき ひさえ	連絡者	ふりがな	ふるまき ひさえ
	氏名	古間木 久枝		氏名 (電話番号)	古間木 久枝 (042-344-3620)
活動内容	小平いきらく体操、小平いきらく筋力UP体操を中心に脳トレ等も行う				
会場所在地	大沼1丁目第3アパート集会室 (大沼1-1)			参加費 利用料	初回のみ100円
開催日時	毎月 第2・第4月曜日 午前10時～			現在の 参加状況	参加平均：15人 スタッフ登録者数：6人

90	<p style="text-align: center;">当てはまるものに○をつけてください</p> <p style="text-align: center;"> <input checked="" type="checkbox"/> 高齢者 <input type="checkbox"/> 障がい <input type="checkbox"/> 子ども <input type="checkbox"/> 多世代 </p>				
居場所名	ふりがな	かゐえはなみなみ			
	カフェ花みなみ				
代表者	ふりがな	あわの ゆみ	連絡者	ふりがな	あわの ゆみ
	氏名	栗野 祐美		氏名 (電話番号)	栗野 祐美 (090-4436-6985)
活動内容	会食・健康・レクリエーション・多世代交流				
会場所在地	花小金井南地域センター (花小金井南町3-3-17)		参加費 利用料	100円/毎回	
開催日時	毎月 第2火曜日 午後1時30分～3時30分 (1月と8月を除く)		現在の 参加状況	参加平均：15人 スタッフ登録者数：7人	

91	<p style="text-align: center;">当てはまるものに○をつけてください</p> <p style="text-align: center;"> <input checked="" type="checkbox"/> 高齢者 <input type="checkbox"/> 障がい <input type="checkbox"/> 子ども <input type="checkbox"/> 多世代 </p>				
居場所名	ふりがな	いきらくはなこがねい			
	いきらく花小金井				
代表者	ふりがな	うえだ てるひさ	連絡者	ふりがな	よしだ ようこ
	氏名	上田 晃久		氏名 (電話番号)	吉田 洋子 (042-341-1042)
活動内容	いきらく体操、筋力アップ体操、リズム体操、脳トレ				
会場所在地	株式会社 清水建設工業 (花小金井7-3-24)		参加費 利用料	無	
開催日時	毎月 第3火曜日 午前10時～11時30分		現在の 参加状況	参加平均：15人 スタッフ登録者数：4人	

92	当てはまるものに○をつけてください 高齢者 障がい 子ども 多世代				
	ふりがな	いきらくはなこがねいぶらす			
居場所名	いきらく花小金井ぶらす				
代表者	ふりがな	よしだ ようこ	連絡者	ふりがな	よしだ ようこ
	氏名	吉田 洋子		氏名 (電話番号)	吉田 洋子 (042-341-1042)
活動内容	いきらく体操を主に音楽に合わせた独自の体操や、手話ソング、イスタップなど、ほとほとどのチャレンジをしています。				
会場所在地	株式会社 清水建設工業 (花小金井7-3-24)		参加費 利用料	無	
開催日時	毎月 第2火曜日 午前10時～11時30分		現在の 参加状況	参加平均：12人 スタッフ登録者数：4人	

93	当てはまるものに○をつけてください 高齢者 障がい 子ども 多世代				
	ふりがな	こどもこそだてかふえどーなっつ			
居場所名	子ども・子育てカフェどーなっつ				
代表者	ふりがな	さだとき ともこ	連絡者	ふりがな	さだとき ともこ
	氏名	定時 知子		氏名 (連絡先)	定時 知子 donut.kodomo.kosodate@gmail.com
活動内容	おやこ食堂・遊び場（要予約）				
会場所在地	花小金井愛育園 (花小金井1-26-10)		参加費 利用料	大人200円 子ども100円	
開催日時	月1回 日曜日 ホームページに掲示		現在の 参加状況	参加平均：70人 スタッフ登録者数：20人	

94	当てはまるものに○をつけてください 高齢者 障がい 子ども 多世代				
	居場所名	ふりがな さろんさわやか	サロンさわやか		
代表者	ふりがな	くろさわ ひでき	連絡者	ふりがな	こだいらほらんていあせんたー
	氏名	黒澤 英樹		氏名 (電話番号)	こだいらボランティアセンター (042-346-1424)
活動内容	茶話会				
会場所在地	さわやか館（花小金井4-21-2）		参加費 利用料	100円/毎回	
開催日時	毎月 第2・第3金曜日 午後1時～3時30分		現在の 参加状況	参加平均：10人 スタッフ登録者数：8人	

95	当てはまるものに○をつけてください 高齢者 障がい 子ども 多世代				
	居場所名	ふりがな すまいるしょくどう	スマイル食堂		
代表者	ふりがな	たたら やすこ	連絡者	ふりがな	たたら やすこ
	氏名	多々良 康子		氏名 (電話番号)	多々良 康子 (042-433-9330)
活動内容	どなたでもご利用いただける食堂です（お弁当の配布を行っています）。				
会場所在地	小平福祉園 屋外 （花小金井8-1-10）		参加費 利用料	300円/1人 高校生以下無料	
開催日時	毎月 第2・第4土曜日 正午～午後6時		現在の 参加状況	参加平均：250人 スタッフ登録者数：30人	

96	当てはまるものに○をつけてください 高齢者 <input checked="" type="radio"/> 障がい <input checked="" type="radio"/> 子ども <input type="radio"/> 多世代			
	居場所名	ふりがな すまいるひろば	すまいる広場	
代表者	ふりがな たたら やすこ	連絡者	ふりがな ばば けんいち	氏名 (電話番号) 馬場 健一 (042-433-9330)
	氏名 多々良 康子			
活動内容	レクリエーション 障がいがあってもなくても、小学生までの親子が安心して過ごせる場所です。			
会場所在地	小平福祉園内 体育館 等 (花小金井8-1-10)	参加費 利用料	無	
開催日時	毎週土曜日 午前10時～午後3時 祝日、年末年始はお休み	現在の 参加状況	参加平均：30～50人 スタッフ登録者数：2人	

97	当てはまるものに○をつけてください 高齢者 <input type="radio"/> 障がい <input type="radio"/> 子ども <input checked="" type="radio"/> 多世代			
	居場所名	ふりがな はにかむだれでもしょくどう	ハニカムだれでも食堂	
代表者	ふりがな かわさと ふうみ	連絡者	ふりがな にしむら ともみ	氏名 (電話番号) 西村 智美 (050-3578-2323)
	氏名 川里 富美			
活動内容	毎月1回、月末の日曜日のお昼に手作りのお弁当を配布（イートインも可）。市内の農家、社協、非営利団体より新鮮野菜やフードバンク食材の提供、地元のカフェ・レストランから売上金の一部を寄付してもらい、運営資金としています。調理ボランティア、中高生のお手伝いなど、子ども食堂を支えてくださる地域の方との間でも、新たな関係を築けています。			
会場所在地	すこしばハニカム（花小金井4-33-7）	参加費 利用料	大人300円 大学生以下無料	
開催日時	毎月1回 月末日曜日 午前11時30分～売り切れまで	現在の 参加状況	参加平均：40人 スタッフ登録者数；10人	

98	当てはまるものに○をつけてください 高齢者 障がい 子ども 多世代				
	ふりがな	ほのぼのひろばはなこがねいきたちいきせんたー			
居場所名	ほのぼのひろば花小金井北地域センター（卯の花会）				
代表者	ふりがな	みやざき としこ	連絡者	ふりがな	せいかつそうだんしえんせんたー
	氏名	宮崎 宗子		氏名 (電話番号)	生活相談支援センター (042-349-0151)
活動内容	茶話会 社協バザーへの出店のための作品を手作りしています。				
会場所在地	花小金井北地域センター (花小金井3-10-1)		参加費 利用料	無	
開催日時	毎月 第1木・第3水曜日 午前10時～午後4時		現在の 参加状況	参加平均：5人	

99	当てはまるものに○をつけてください 高齢者 障がい 子ども 多世代				
	ふりがな	こそだてかふえのほりぼう			
居場所名	子育てカフェのほりぼう				
代表者	ふりがな	たきぐち まさる	連絡者	ふりがな	かとう ようこ
	氏名	瀧口 優		氏名 (電話番号)	加藤 洋子 (瀧口：080-3450-6878)
活動内容	様々な遊びの提供 お茶・お菓子等の提供				
会場所在地	市内東部の保育園をお借りしています (その都度、開催場所が変わります)		参加費 利用料	無	
開催日時	不定期		現在の 参加状況	参加平均：50～60人 スタッフ登録者数：30人	

100	当てはまるものに○をつけてください 高齢者 障がい 子ども 多世代				
居場所名	ふりがな	いどうしきこどもしょくどうかもみーる			
	移動式子ども食堂カモミール				
代表者	ふりがな	たなか たかこ	連絡者	ふりがな	たなか たかこ
	氏名	田中 貴子		氏名 (連絡先)	田中 貴子 chamomile.2021@outlook.jp
活動内容	市内の公民館を利用して調理をし、必要とされている地域でお弁当を配布。 食数は100～150食。 衛生面に留意し、安全でおいしい手作りの食事の提供。				
会場所在地	市内公民館 他		参加費 利用料	大人300円 子供（高校生まで）無料	
開催日時	毎月 第1・第3水曜日 午後5時30分		現在の 参加状況	参加平均：15～20人 スタッフ登録者数：50人	

101	当てはまるものに○をつけてください 高齢者 障がい 子ども 多世代				
居場所名	ふりがな	うごくおれんじかふえかちょうふうげつ			
	動くオレンジカフェ花鳥風月				
代表者	ふりがな	なかむら たけし	連絡者	ふりがな	ひやま みよこ
	氏名	中村 洸		氏名 (電話番号)	檜山 美代子 (042-452-6580)
活動内容	健康・レクリエーション・講話等 健康体操				
会場所在地	不定期（ブログなどで事前に告知）		参加費 利用料	100円/毎回	
開催日時	（毎月）第5水曜日 午後2時～3時30分		現在の 参加状況	参加平均：15人 スタッフ登録者数：15人	

102	<p style="text-align: center;">当てはまるものに○をつけてください</p> <p style="text-align: center;"> <input checked="" type="radio"/> 高齢者 <input checked="" type="radio"/> 障がい <input checked="" type="radio"/> 子ども <input checked="" type="radio"/> 多世代 </p>				
居場所名	ふりがな	みんなのしょくどう ここまる			
		みんなの食堂 ここまる			
代表者	ふりがな	たかぎ けいこ	連絡者	ふりがな	むろた なおみ
	氏名	高木 圭子		氏名 (電話番号)	室田 直美 (090-4438-7582)
活動内容	とれたて野菜中心の手作り食事提供と居場所作り				
会場所在地	小平市仲町*バリアフリーになっておりませんのでご注意ください。開催場所はお問い合わせの時にお伝えします。			参加費 利用料	中学生まで無料 大人300円
開催日時	毎月 第2日曜日 午前11時～午後1時			現在の 参加状況	参加平均：10人 スタッフ登録者数：11人